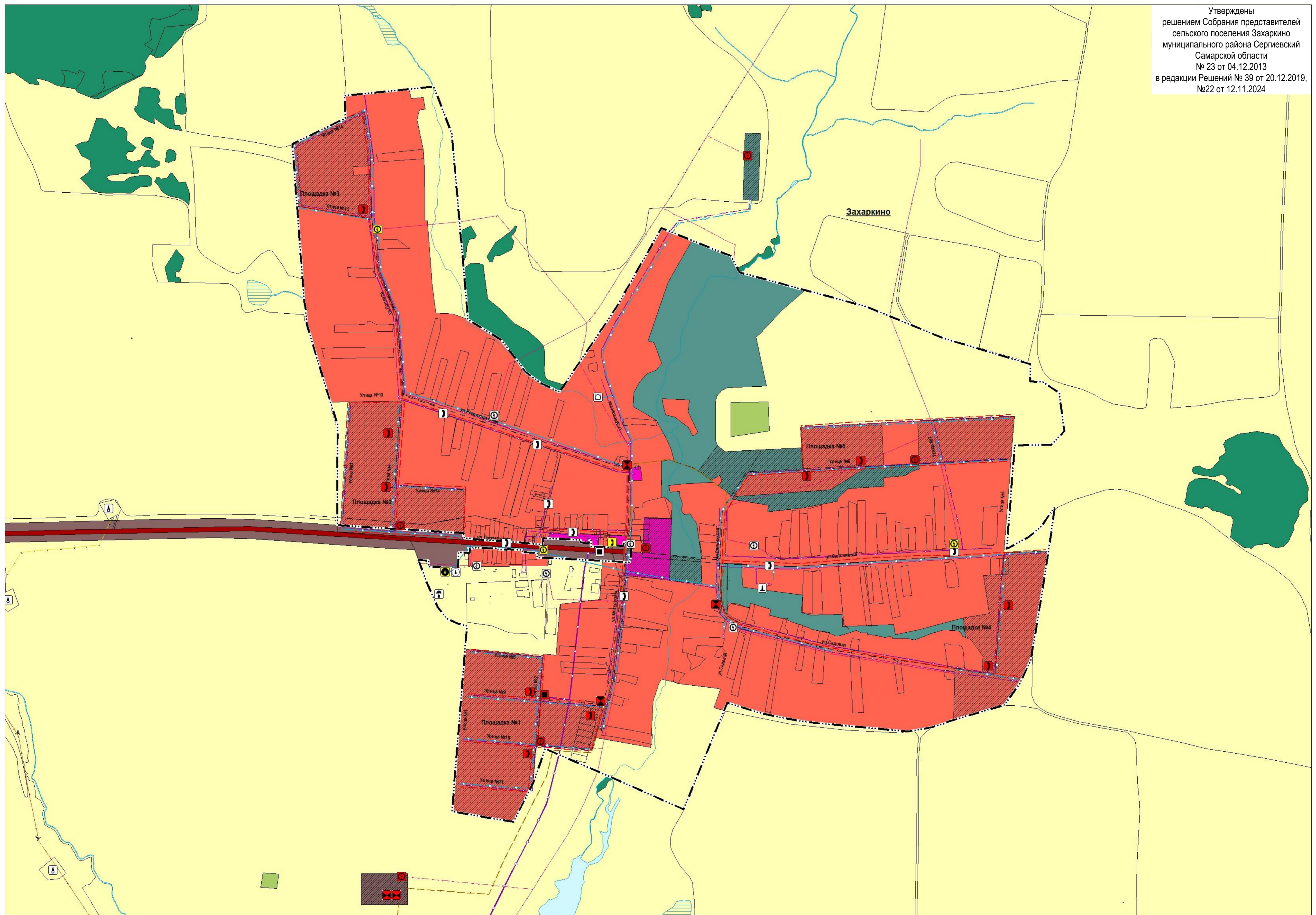


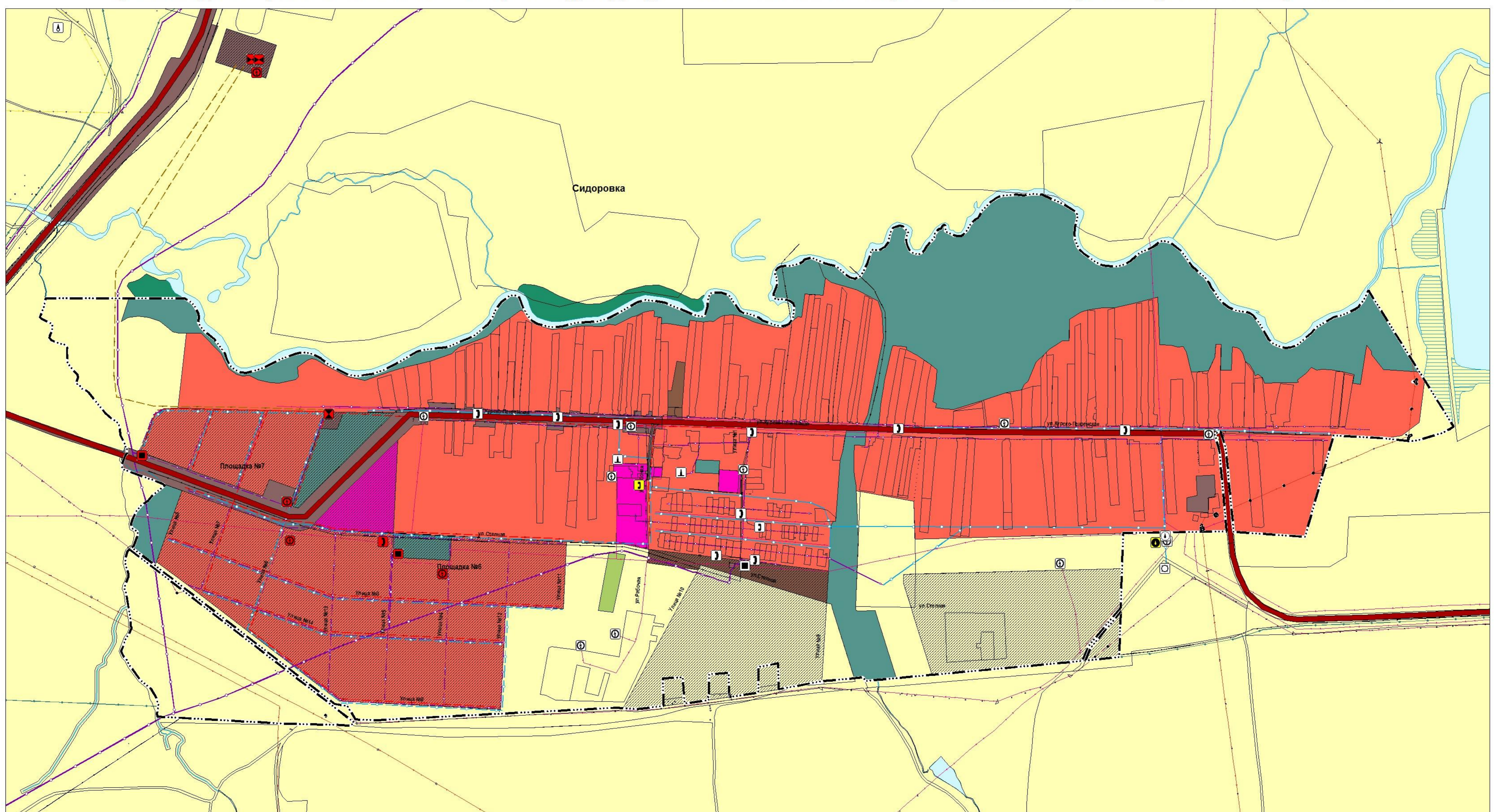
# Карта планируемого размещения объектов инженерной инфраструктуры местного значения сельского поселения Захаркино муниципального района Сергиевский Самарской области

Карта планируемого размещения объектов инженерной инфраструктуры местного значения с. Захаркино муниципального района Сергиевский Самарской области

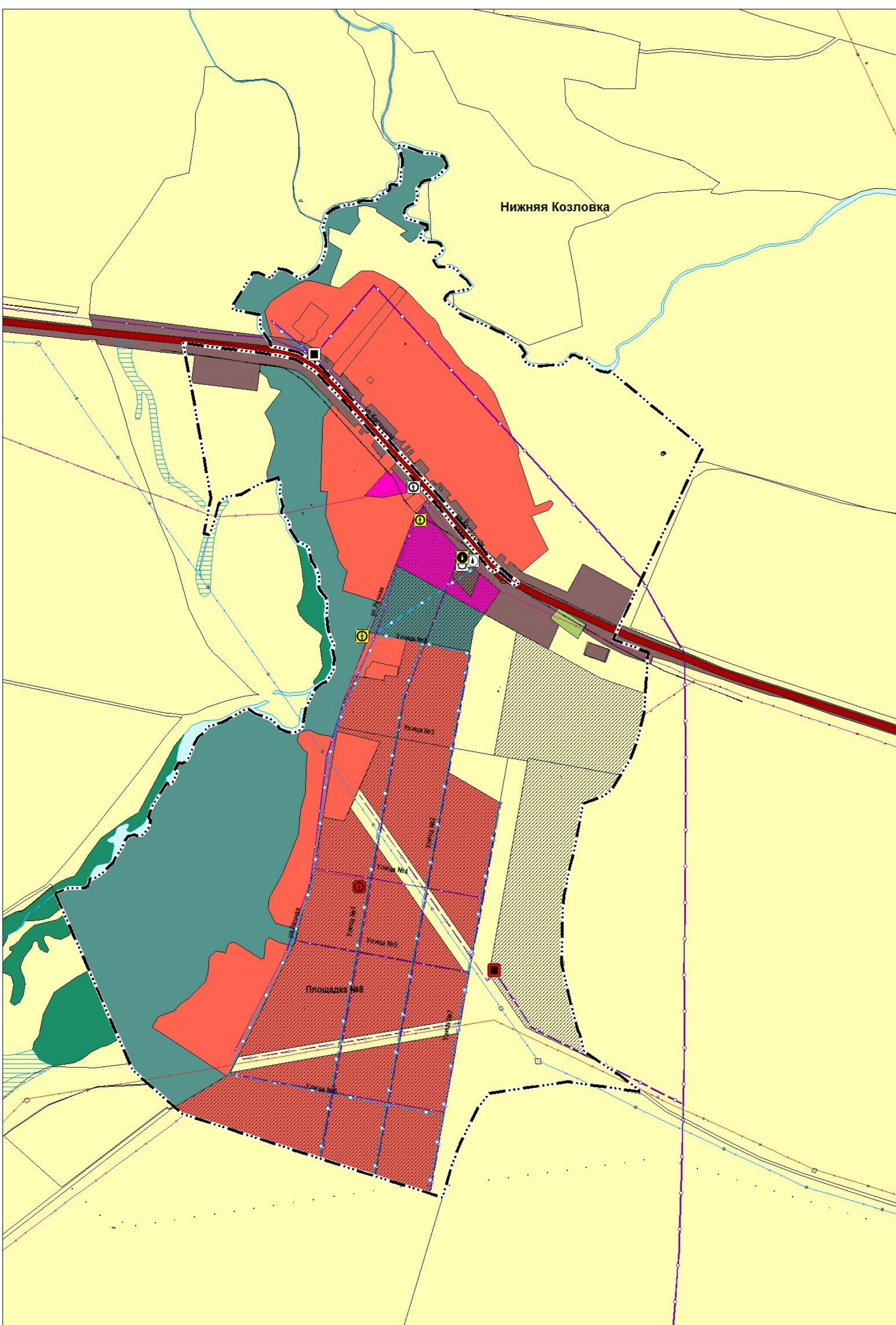
Утверждены  
решением Собрания представителей  
сельского поселения Захаркино  
муниципального района Сергиевский  
Самарской области  
№ 23 от 04.12.2013  
в редакции Решений № 39 от 20.12.2019,  
№22 от 12.11.2024



Карта планируемого размещения объектов инженерной инфраструктуры местного значения с. Сидоровка муниципального района Сергиевский Самарской области



Карта планируемого размещения объектов инженерной инфраструктуры местного значения с. Нижняя Козловка муниципального района Сергиевский Самарской области



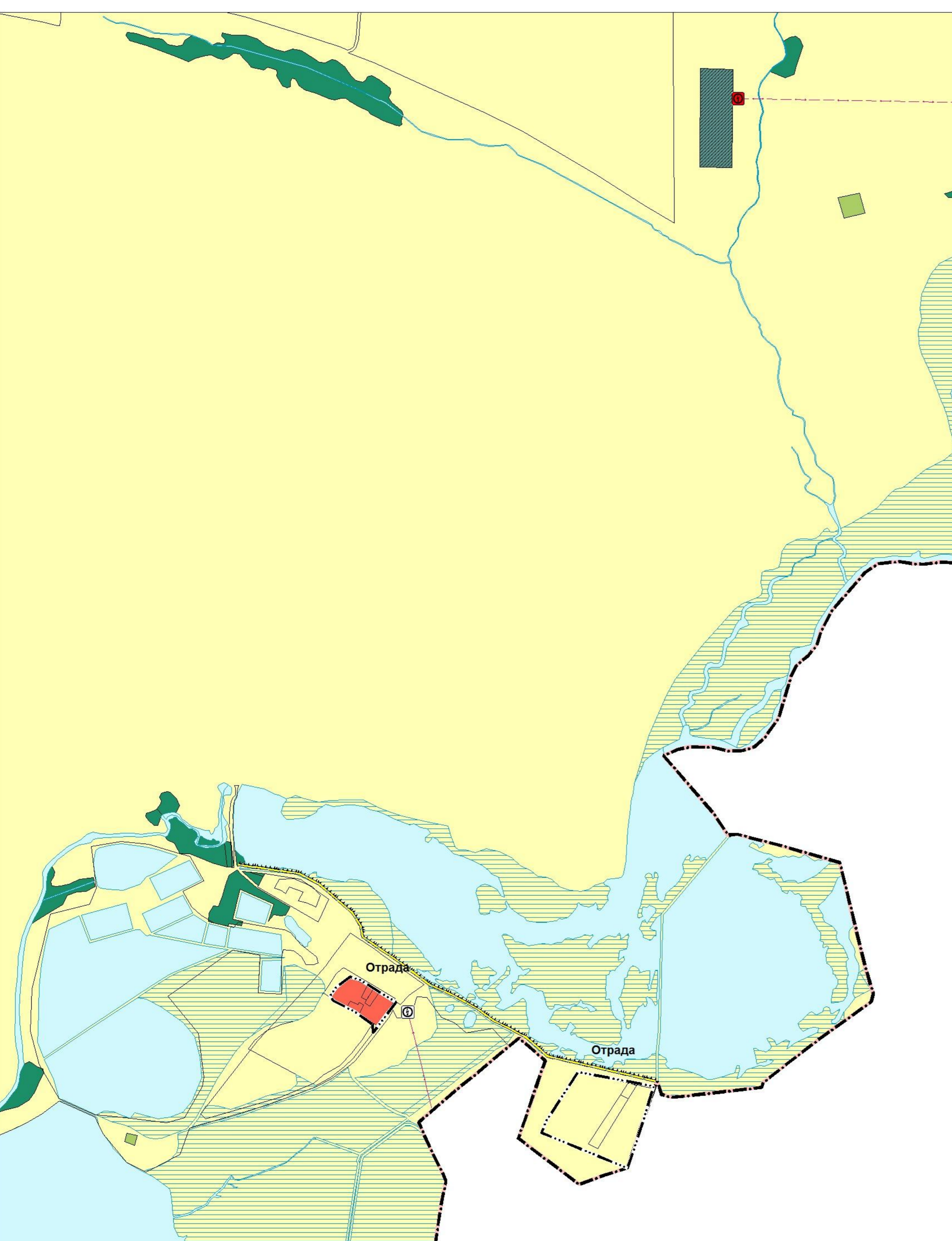
Карта планируемого размещения объектов инженерной инфраструктуры местного значения с. Комаро-Умет муниципального района Сергиевский Самарской области



### Условные обозначения:

- Границы субъектов Российской Федерации, муниципальных образований, населенных пунктов, Существующие**  
 Границы: черная штрихованная линия  
 Границы муниципальных районов: черная линия  
 Границы населенных пунктов: черная пунктирная линия
- Сведения ЕГРН**  
 Границы земельных участков в соответствии с Единым государственным реестром недвижимости (ЕГРН): черная линия
- Иная информация о состоянии, об использовании, о размещении инженерной инфраструктуры, Существующие**  
**Функциональные зоны:**  
 Зеленая зона  
 Зона рекреационного назначения  
 Зона сельскохозяйственного назначения  
 Зона специального назначения  
 Зона для размещения объектов инженерной инфраструктуры  
 Зона для размещения объектов инженерной инфраструктуры
- Иная информация о состоянии, об использовании, о размещении инженерной инфраструктуры, Планируемые**  
**Функциональные зоны:**  
 Зона рекреационного назначения  
 Зона сельскохозяйственного назначения  
 Зона специального назначения  
 Зона для размещения объектов инженерной инфраструктуры  
 Зона для размещения объектов инженерной инфраструктуры
- Объекты транспортной инфраструктуры, Существующие**  
 Автомобильные дороги  
 Железнодорожные пути  
 Милосердиевые пути
- Объекты трубопроводного транспорта и инженерной инфраструктуры, Существующие**  
 Газопроводы  
 Теплотрассы  
 Канализационные коллекторы  
 Водопроводы  
 Канализационные коллекторы  
 Водопроводы  
 Канализационные коллекторы  
 Водопроводы
- Объекты трубопроводного транспорта и инженерной инфраструктуры, Планируемые**  
 Газопроводы  
 Теплотрассы  
 Канализационные коллекторы  
 Водопроводы  
 Канализационные коллекторы  
 Водопроводы
- Объекты связи**  
 Радиотелевизионные ретрансляторы  
 Радиотелевизионные ретрансляторы  
 Радиотелевизионные ретрансляторы
- Планируемые объекты, Существующие**  
 Газопроводы  
 Теплотрассы  
 Канализационные коллекторы  
 Водопроводы  
 Канализационные коллекторы  
 Водопроводы

Карта планируемого размещения объектов инженерной инфраструктуры местного значения п. Отрада муниципального района Сергиевский Самарской области



0 50 100 150 200  
1 км

3229923/02133-2023/8 (53)									
Заказчик: АО «Самарский филиал»									
Объект: Генеральный план-схема размещения объектов инженерной инфраструктуры сельского поселения Захаркино муниципального района Сергиевский Самарской области									
Имя	Фамилия	Пол	Дата	Генеральный план-схема размещения объектов инженерной инфраструктуры сельского поселения Захаркино муниципального района Сергиевский Самарской области			Страна	Лист	Масштаб
Иванов	Иван Иванович	М	12.12.2013				РФ	1	1:5000
Карта утверждена решением Собрания представителей сельского поселения Захаркино муниципального района Сергиевский Самарской области									
МТ город Самары									
Информационно-технологический отдел									
Сергиевский Самарской области									
Берег									